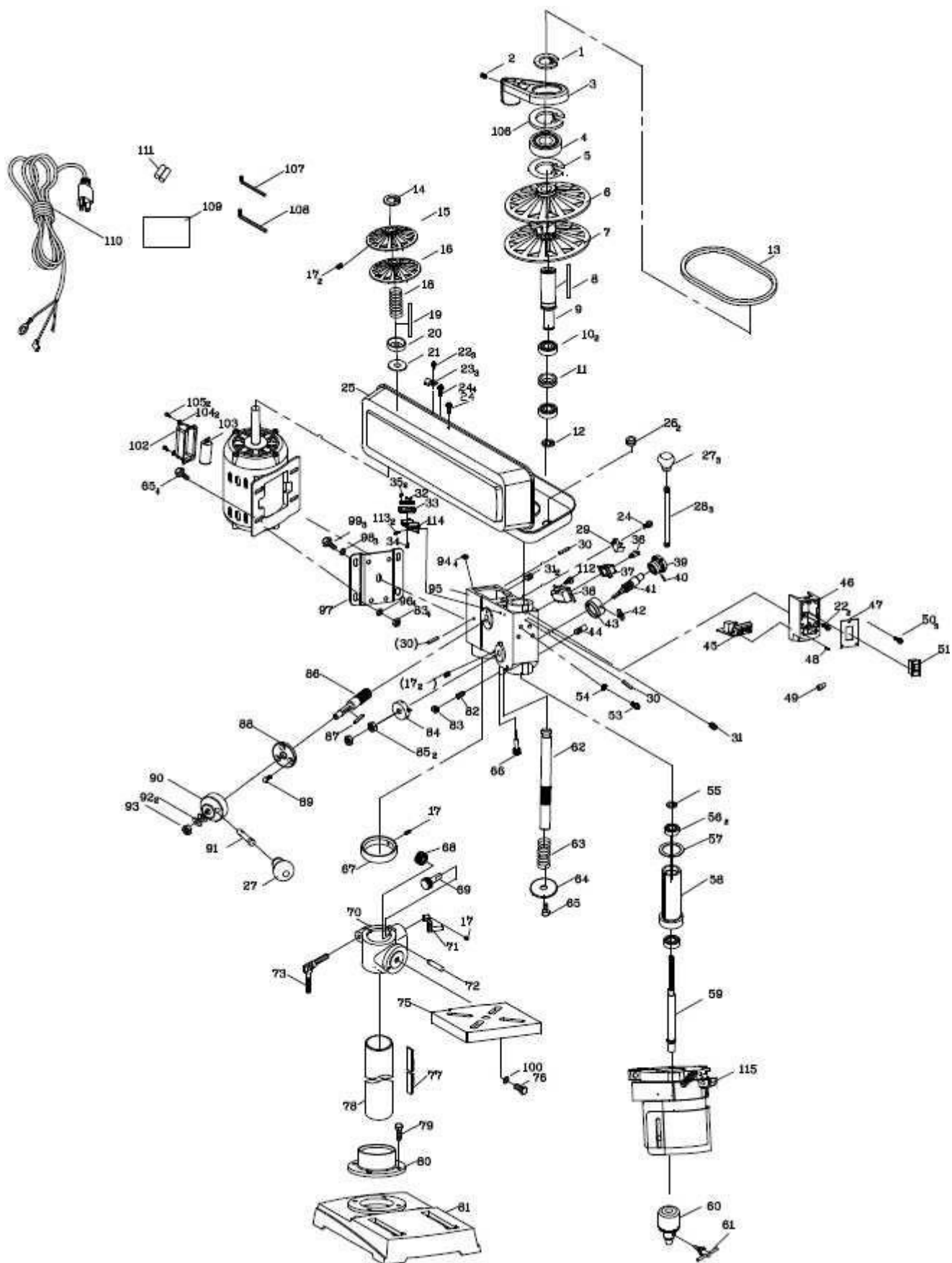


ПОКОМПОНЕНТНЫЙ ЧЕРТЕЖ СВЕРЛИЛЬНОГО СТАНКА JIB DP25016VL



ПЕРЕЧЕНЬ ДЕТАЛЕЙ И СБОРОЧНЫХ ЕДИНИЦ СВЕРЛИЛЬНОГО СТАНКА JIB DP25016VL

ПОЗ	НАИМЕНОВАНИЕ	DESCRIPTION	SPECIFICATION	КОЛ-ВО
1	СТОПОРНОЕ КОЛЬЦО ВАЛА	CIRCLIP FOR SHAFT	φ24	1
2	ВИНТ	SCREW	M8*12	1
3	РЕГУЛИРУЕМАЯ ОПОРА	ADJUSTABLE SUPPORT	ZL105	1
4	ПОДШИПНИК	BEARING	6907Z	1
5	СТОПОРНОЕ КОЛЬЦО	CIRCLIP FOR HOLE	φ55	1
6	ГЛАВНЫЙ ВАЛ ПОДВИЖНОЕ КОЛЕСО	MAIN SHAFT MOVABLE WHEEL	ZT150	1
7	ГЛАВНЫЙ ВАЛ НЕПОДВИЖНОЕ КОЛЕСО	MAIN SHAFT FIXED WHEEL	ZT150	1
8	ФИКСАТОР	TYPE A FLAT KEY	4*4*64	1
9	ПРИВОДНАЯ ВТУЛКА	DRIVING SLEEVE	45#	1
10	ПОДШИПНИК	BEARING	6203RZ	2
11	ШАЙБА	RING	PA66	1
12	СТОПОРНОЕ КОЛЬЦО ВАЛА	CIRCLIP FOR SHAFT	φ17	1
13	РЕМЕНЬ	TRIANGULAR BELT	Z-800	1
14	СТОПОРНОЕ КОЛЬЦО	CIRCLIP FOR SHAFT	φ14	1
15	НЕПОДВИЖНОЕ КОЛЕСА	MOTOR FIXED WHEEL	ZT150	1
16	ПОДВИЖНОЕ КОЛЕСО	MOTOR MOVABLE WHEEL	ZT150	1
17	ВИНТ	SCREW	M6*10	6
18	ПРУЖИНА	MOTOR COMPRESSION SPRING	φ28*φ1*52	1
19	СТЕРЖЕНЬ	TYPE A FLAT KEY	4*4*84	1
20	ПРУЖИННАЯ ЧАША	SPRING BOWL	ABS	1
21	ПРУЖИННАЯ ШАЙБА	SPRING WASHER	Q235	1
22	ВИНТ	PHILIPS SCREW	M5*12	6
23	ФИКСАТОР	FIXED PLATE	Q235	3
24	ВИНТ	SCREW	M6*12	5

25	КРЫШКА ШКИВА В СБОРЕ	PULLEY COVER ASSY		1
26	РЕЗИНОВАЯ ВСТАНКА	RUBBER SHEATH	φ20	2
27	НАБАЛДАШНИК РУЧКИ	HANDLE HEAD	ABS+PVC	4
28	РУКОЯТКА ВАЛА	HANDLE SHAFT	(DP10LRC)	3
29	БЛОК ФИКСАЦИИ РУЧКИ	HANDLE RETAINING BLOCK	PA66	1
30	ШТИФТ	PIN	6-15	2
31	ВИНТ	SCREW	M8*8	2
32	КРОНШТЕЙН	COUNTER		1
33	ОСНОВАНИЕ КРОНШТЕЙНА	COUNTER BASE	ABS	1
34	ВИНТ	SCREW	M5*6	2
35	ВИНТ	SCREW	S2.9*6	2
36	КНОПОЧНЫЙ ПЕРЕКЛЮЧАТЕЛЬ	BUTTON SWITCH	XCK-27	1
37	КРЫШКА БАТАРЕЙНОГО ОТСЕКА	BATTERY BOX COVER	ABS	1
38	БАТАРЕЙНЫЙ ОТСЕК В СБОРЕ	BATTERY BOX ASSY	ABS	1
39	ОСНОВАНИЕ РУЧКИ	HANDLE BASE	ZL105	1
40	ШТИФТ	PIN	5-15	2
41	ВАЛ	SHAFT	45	1
42	ПЛАСТИКОВАЯ РУЧКА	PLASTIC HANDLE	ABS	1
43	КАЛИБРОВОЧНЫЙ БЛОК	GAUGE BLOCK	ZL105	1
44	ВИНТ	SCREW	M6*12	1
45	ТРАНСФОРМАТОР ЦИФРОВОГО ДИСПЛЕЯ	DIGITAL DISPLAY TRANSFORMER		1
46	ОСНОВАНИЕ РАСПРЕДЕЛИТЕЛЬНОЙ КОРОБКИ	SWITCH BOX BASE	ABS	1
47	КРЫШКА РАСПРЕДЕЛИТЕЛЬНОЙ КОРОБКИ	SWITCH BOX COVER	ABS	1
48	ВИНТ	SCREW	ST4.9*16	2
49	ТЕРМИНАЛ	TERMINAL	CE-2	6
50	ВИНТ	SCREW	ST4.2*10	2

51	ПЕРЕКЛЮЧАТЕЛЬ	NVR SWITCH	HY7	1
52	ПРЕДОХРАНИТЕЛЬ ПАТРОНА	CHUCK GUARD		1
53	ВИНТ	SCREW	M5*8	2
54	СТОПОРНАЯ ШАЙБА	LOCK WASHER	φ5	2
55	СТОПОРНОЕ КОЛЬЦО ВАЛА	CIRCLIP FOR SHAFT	A-11	1
56	ПОДШИПНИК	BEARING	6201Z	2
57	ШАЙБА	WASHER	φ40	1
58	ТРУБКА С ЗУБЬЯМИ	TOOTH TUBE	ZL105	1
59	ГЛАВНЫЙ ВАЛ	MAIN SHAFT	JT33#	1
60	ЗАЖИМНОЙ ПАТРОН	CHUCK	RJ33-13L	1
61	РУКОЯТКА ПАТРОНА	CHUCK HANDLE		1
62	ВАЛ СТОЙКИ	RACK SHAFT	45#	1
63	ПРУЖИНА СЖАТИЯ	COMPRESSION SPRING	65Mn	1
64	ШАЙБА	BIG FLAT WASHER	φ8	1
65	ВИНТ	SCREW	M8*16	5
66	ЛАЗЕР	LASER LIGHT	LDBXQ03B-03014	2
67	ОГРАНИЧИТЕЛЬНОЕ КОЛЬЦО	RACK LIMIT RING	HT150	1
68	ВНУТРЕННЕЕ ЗУБЧАТОЕ КОЛЕСО	INTERNAL GEAR		1
69	ЧЕРВЯК	WORM	45#	1
70	КРЕПЕЖ	SUPPORT	HT150	1
71	РУЧКА	HANDLE	ZL105	1
72	ВАЛ	SHAFT	45#	1
73	РУЧКА ДЛЯ КРЕПЛЕНИЯ СТОЛА	TABLE FASTENING HANDLE	45# +PVC	1
75	РАБОЧИЙ СТОЛ	WORKING TABLE	HT150	1
76	БОЛТ	HEXAGON BOLT	M12*25	1
77	СТОЙКА	RACK	45#	1

78	КОЛОНКА	COLLUMN	φ59.5*544	1
79	БОЛТ	HEXAGON BOLT	M8*25	3
80	ОТВЕРСТИЯ КРЕПЛЕНИЯ	MACHINE SOCKETS	DP2500RC	1
81	ОСНОВАНИЕ/ОПОРНАЯ ПЛИТА	BASE		1
82	КРЕПЕЖНЫЙ ВИНТ ДЛЯ ЗУБНОЙ ТРУБКИ	TOOTH TUBE FIXING SCREW	M8*20	1
83	ШЕСТИГРАННАЯ ГАЙКА	HEX NUT	M8	5
84	ПРУЖИННАЯ КРЫШКА В СБОРЕ	SPRING COVER ASSEMBLY	Q235 +65Mn	1
85	ШЕСТИГРАННАЯ ГАЙКА	HEX NUT	3/8*24UNF	2
86	ВАЛ	GEAR SHAFT	45#	1
87	ФИЕСАТОР	TYPE A FLAT KEY	3*3*25	1
88	КОЛЕСО	GEAR SEAT		1
89	ВИНТ	SCREW	M5*12	3
90	СИДЕНЬЕ ДЛЯ РУЧКИ	HANDLE SEAT		1
91	РУКОЯТКА ВАЛА	HANDLE SHAFT		1
92	ПРУЖИНА	SPRING	φ10	1
93	ГАЙКИ	NUTS WITH NON-METALLIC INSERT	M10	1
94	ШАЙБА	FLAT WASHER		4
95	КОРПУС СВЕРЛИЛЬНОГО СТАНКА	HEAD	HT150	1
96	ШАЙБА	FLAT WASHER	φ8	4
97	ПЛАСТИНА ДВИГАТЕЛЯ	MOTOR PLATE	Q235	1
98	ПРУЖИННАЯ ШАЙБА	SPRING WASHER	φ8	3
99	ШЕСТИГРАННЫЙ БОЛТ	HEXAGON BOLT	M8*10	3
100	ПРУЖИННАЯ ШАЙБА	SPRING WASHER	φ12	1
102	КОНДЕНСАТОРНАЯ КОРОБКА	CAPACITOR BOX	ABS	1
103	КОНДЕНСАТОР	CCAPACITOR		1
104	ШАЙБА	FLAT WASHER	φ4	2

105	ВИНТ	PHILIPS SCREW	M4*6	2
106	СТОПОРНОЕ КОЛЬЦО ВАЛА	CIRCLIP FOR SHAFT	φ35	1
107	ШЕСТИГРАННЫЙ КЛЮЧ	HEX WRENCH	3-57	1
108	ШЕСТИГРАННЫЙ КЛЮЧ	HEX WRENCH	4-64	1
109	РУКОВОДСТВО	MANUAL		1
110	КАБЕЛЬ ПИТАНИЯ	POWER CABLE		1
111	БАТАРЕЯ	BATTERY		2
112	ВИНТ	PHILIPS SCREW	M4*8	2
113	ВИНТ	PHILIPS SCREW	M5X8	2
114	ШАЙБА	FLAT WASHER	φ5	2
115	ЗАЩИТНЫЙ КОЖУХ	FOLDING SWARF PROTECTOR		1